



PALHETA laminada 40c



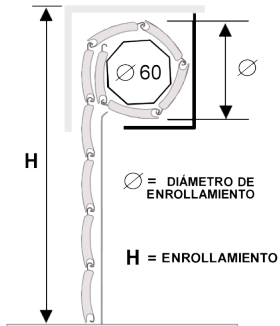
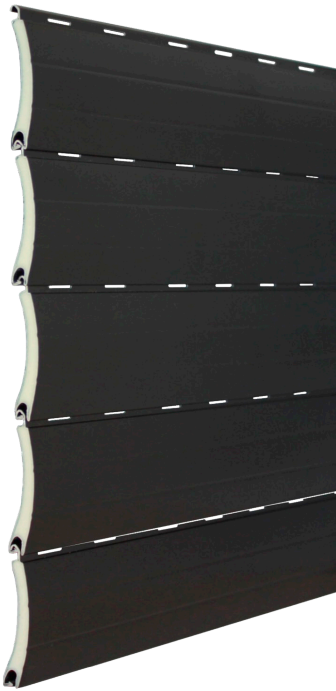
Lamas de aluminio perfilado con poliuretano.
La solución, calidad y tamaño perfecto para tu proyecto.

Lâminas de alumínio perfilado com poliuretano.
A solução, a qualidade e o tamanho perfeito para o seu projeto.

EXPALUM®

AislaLum 40c

aislaLum®



CARACTERÍSTICAS CARATERÍSTICAS

40C

Densidad del poliuretano	Densidade do poliuretano	85-90	180	kg/m ³
Peso / m ² aproximado	Peso / m ² aproximado	2.150	2.680	gr/m ²
Ancho máximo ensayado	Largura máxima ensaiada	3.000	3.200	mm
Ancho máximo aconsejado	Largura máxima aconselhada	2.700	2.800	mm
Ancho máximo aconsejado (Colores oscuros)	Largura máxima aconselhada (cores escuras)	2.200	2.300	mm
Superficie máxima recomendada	Superfície máxima aconselhada	6	6,25	m ²
Superficie cobertura lama	Superfície cobertura lâmina	40		mm
Espesor Nominal	Espessura Nominal	8,3		mm
Nº de lamas por metro	Número de lâminas por metro	25,0		u.
Largo de fabricación	Comprimento de fabricação	4,35 a 7,00		m
Embalaje	Embalagem	450		m
Diámetro mínimo de enrollamiento	Diâmetro mínimo de enrolamento	40		mm
Coefficiente de expansión térmica lineal (-20° - +300°).	Coefficiente de expansão térmica linear (-20° - +300°).	25,5		µm/mK

Altura de ensayo - Altura de ensaio: 2.500 mm.

LACADO LACAGEM

POLIAMIDA	POLIAMIDA	Norm.	Valor
Espesor lacado	Espessura de lacagem	UNE-EN 13523-1	22±2µ
Brillo Especular (60°)	Brilho Especular (60°)	UNE-EN 13523-2	Mate-Mate 10-20% Satinado-Acetinado 30-60% Brillante-Brilhante >80%
Control del Color	Controlo da Cor	UNE-EN 13523-3	-
Dureza Lápiz F-H	Dureza do Lápis F-H	UNE-EN 13523-4	H - 2H
Ensayo de Plegado en T	Ensaio de dobragem em T	UNE-EN 13523-7	0T - 1T
Ensayo de Frote. Mek Test	Ensaio de fricção. Mek test.	UNE-EN 13523-11	100 - 120 D.F.
Niebla Salina Acética	Névoa Salina Acética	UNE-EN ISO 9227 AASS:2012	1000 horas

Reacción al fuego

(UNE-EN 13501-1:2007+A1:2010)

Ciega (Clase B-s2, d0)	Cega (Clase B-s2, d0)
Perforada (Clase C-s2, d0)	Perforada (Clase C-s2, d0)

Reação ao fogo

(UNE-EN 13501-1:2007+A1:2010)

Diámetro total según eje de enrollamiento (Ø) Diâmetro total segundo o eixo de enrolamento (Ø)

EJES EIXOS	ALTURA ALTURA (cm)	80	100	120	140	160	180	200	220	240	260	280	300	320	340
	40	10,9	11,7	12,4	13,1	13,7	14,4	15,0	15,4	15,8	16,2	16,9	17,2	17,6	17,9
60	11,3	11,9	12,5	13,1	13,7	14,1	15,0	15,5	15,9	16,5	16,9	17,3	17,8	18,3	

Medidas expresadas en cm. Medidas expressas em cm.

Guías Compatibles Guias Compatíveis

H24 (EGH24)	H25 (EGH25)	H25P curva (EGH25PC)	H38 (EGH38)	H62 (EGH62)	H66 (EGH66)	H73 Huracán (EGH73)	TRADI UP40/22 (EGUP4022)	TRADI ZF8/45 (EGZF0845)	R00 (EGR00)	R25 (EGR25S)	R55 (EGR55)
PREMARCO 2.90 (EGPR290)	BARNA U25B (EGU25B)	CENTRAL H79 (EGCEN079)	L60 (EGL060)	L80 (EGL080)	L100 (EGL100)	L120 (EGL120)	L160 (EGL160)	T120 (EGT120)	P120 ABIERTA (EGP122)	P130 ABIERTA (EGP132)	P137 ABIERTA (EGP137)
P155 (EGP155)	P168 (EGP168)	P180 (EGP180)	P198 (EGP198)	PP45 (EGPP45)							

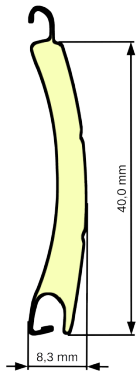
Terminales compatibles termináis compatiáveis

40B CIEGO (ET040B)	41 S 2 RANURAS (ET041S)	44, R, 1 RANURA (ET044R)	46 INTERMEDIO (ET046I)	47C 1 RANURA (ET047C)	52B (ET052B)
--------------------	-------------------------	--------------------------	------------------------	-----------------------	--------------

Tapones compatibles

Tampas compatiáveis

AT0008	TAPÓN LAMAS 37-39-40 MM CURVA GRIS ESPECIAL MAQUINA	TAMPA PARA LÂMINA 37-39-40 MM CURVA CINZENTO ESPECIAL MÁQUINA
AT0090	TAPÓN LAMAS 37-39-40 MM CURVA NEGRO (BOLSA) 'M'	TAMPA PARA LÂMINA 37-39-40 MM CURVA PRETO (SACO) 'M'
AT0098	TAPÓN LAMAS 37-39-40 MM CURVA H (BOLSA) 'M' RSC-39SB	TAMPA PARA LÂMINA 37-39-40 MM CURVA H (SA) 'M' RSC-39SB
AT0113	TAPÓN LAMAS 37-39-40 MM CURVA NEGRO (BOLSA) 'M' ABS 2MM NUEVO MODELO	TAMPA PARA LÂMINA 37-39-40 MM CURVA PRETO (SACO) 'M' ABS 2MM NOVO MODELO
AT0140	JUEGO TAPÓN LAMAS 37-39-40 MM CURVA ALTA DENSIDAD	CONJUNTO DE TAMPAS PARA LÂMINAS 37-39-40 MM CURVA ALTA DENSIDADE
AT0141	JUEGO TAPÓN LAMAS 37-39-40 MM CURVA ALTA DENSIDAD HURACÁN	CUNJUNTO DE TAMPAS PARA LÂMINAS 37-39-40 MM CURVA ALTA DENSIDADE FURACÃO
AT0142	JUEGO TAPÓN LAMAS 37-39-40 MM CURVA DENSIDAD NORMAL HURACÁN	CUNJUNTO DE TAMPAS PARA LÂMINAS 37-39-40 MM CURVA DENSIDADE NORMAL FURACÃO

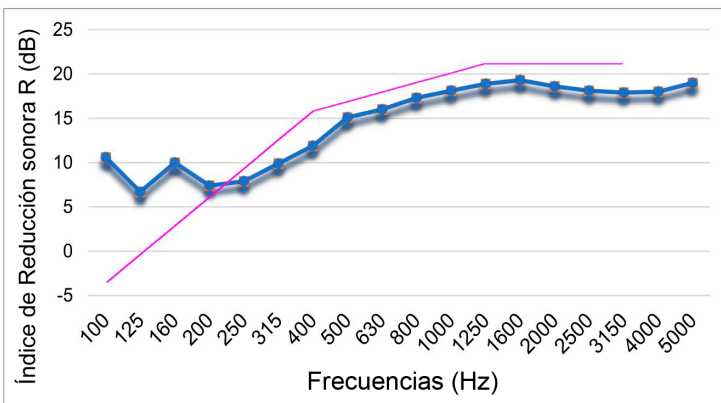


Ref: LA40C1E8R

Ensayo de aislamiento acústico a ruido aéreo. Ensaio de isolamento acústico a ruído aéreo.

	$R_{A,tr}$	R_A	$R_w(C;C_{tr})$
40C mm	14,4 dB	16,6 dB	17 (-1;-3) dB

Curva de referencia para evaluación del índice ponderado de reducción sonora, R_w
Curva de referencia para avaliação do índice ponderado de redução sonora, R_w



Índice de reducción sonora R (dB) Índice de redução sonora R (dB)

f(Hz)	100	125	160	200	250	315	400	500	630	800	1000	1250	1600	2000	2500	3150	4000	5000
R(dB) 40C mm	10,6	6,7	10,0	7,4	7,9	9,9	11,9	15,1	16,0	17,3	18,1	18,9	19,3	18,6	18,1	17,9	18,0	19,0

Enrollamientos (H) Enrolamentos (H).

Ejes - Eixos	40	60	ZF54
ALU. 137 90°	160	160	144
ALU. 150 90°	200	200	192
ALU. 165 90°	272	260	260
ALU. 180 90°	344	328	360
ALU. 205 90°	440	432	432
ALU. 250 90°	-	-	-
ALU. 137 45°	160	160	144
ALU. 150 45°	200	200	192
ALU. 165 45°	272	260	260
ALU. 180 45°	344	328	360
ALU. 205 45°	440	432	432
ALU. ¼ REDONDO 137	160	160	124
ALU. ¼ REDONDO 150	200	200	168
ALU. ¼ REDONDO 165	272	260	200
ALU. ¼ REDONDO 180	344	328	284
ALU. ¼ REDONDO 205	440	432	380
AISLABOX ULTRA 155	188	176	168
AISLABOX ULTRA 185	288	300	280
AISLABOX ULTRA 200	380	368	356
AISLABOX ULTRA 223	500	480	430
PVC – EXTREBOX 155	188	176	156
PVC – EXTREBOX 185	292	300	280
PVC 200	348	360	336
PVC 225	500	500	-

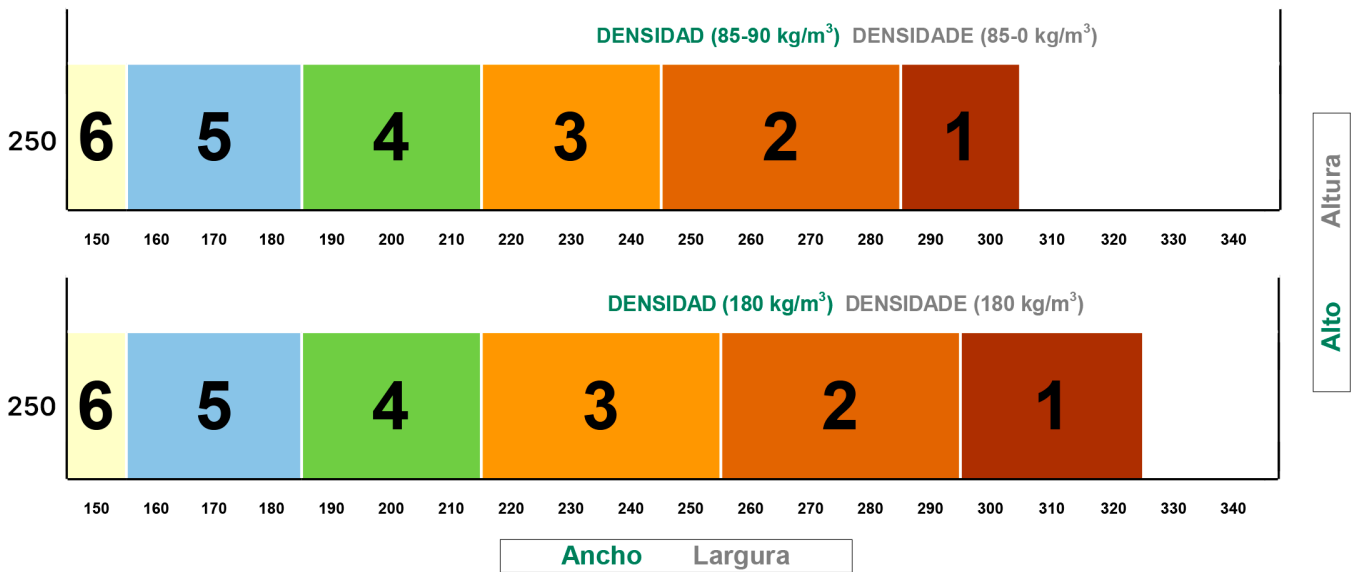
Estas cantidades son orientativas. Expresadas en cm.
Estas quantidades são indicativas. Expressas em cm.

Resistencia térmica del paño según UNE-EN ISO 10077-1:2001 y resistencia adicional según UNE-EN 13125:2001

Resistência térmica do pano segundo a UNE-EN ISO 10077-1:2001 e resistência adicional segundo a UNE-EN 13125:2001

Paño de persiana - Pano de persiana		ref: "AISLALUM 40C"
ENSAYO - ENSAIO		Resultado - Resultado
Coeficiente de transmisión térmica "U _f " según UNE-EN ISO 10077-2:2012 Coeficiente de transmissão térmica "U _f " segundo a UNE-EN ISO 10077-2:2012		6,16 W/m²K
Resistencia térmica "R _{sh} " del paño según la norma EN ISO 10077-1:2010 Resistência térmica "R _{sh} " do panos segundo a norma EN ISO 10077-1:2010		0,008 m²K/W
Resistencia térmica adicional, para "Clase 5" de permeabilidad "ΔR" según UNE-EN ISO 10077-1:2010 Resistência térmica adicional, para "Classe 5" de permeabilidade "ΔR" segundo a UNE-		0,17 m²K/W
Lama de aluminio Lâmina de alumínio	Conductividad térmica: Condutibilidade térmica:	160 W/m•K 160 W/m•K
Relleno de espuma de PU Relleno de espuma de PU	Conductividad térmica: Condutibilidade térmica:	0,5 W/m•K 0,5 W/m•K
Altura de lama Altura de lâmina	40	

Resistencia a las cargas del viento según UNE-EN 1932:2014.
Resistência ao impacto do vento segundo a UNE-EN 1932:2014.



Clase	6	5	4	3	2	1
N/m ²	600	405	255	150	105	75
Km/h	112	92	73	56	47	39

GUÍA H66 GUIA H66



Líder mundial em componentes para persianas de alumínio!

Curitiba - Fábrica:
Rod. da Uva, 2644
Módulo 1 - Roça Grande
82415-020 - Colombo - PR

Fones: (41) 3606-0279
3675-0478 / 3605-0111
WhatsApp: (41) 99687-6816

São Paulo - Escritório:
Rua Vergueiro, 3153 - cj. 112
Vila Mariana - 04101-300

Vendas: (11) 2533-2390
Especificação Técnica:
(11) 2532-1647
(11) 95595-8663
www.expalum.com.br



facebook.com/ExpalumBrasil @ExpalumBrasil